

AJUSTE DE TOPES DE VALVULAS DE MARIPOSA UL/FM

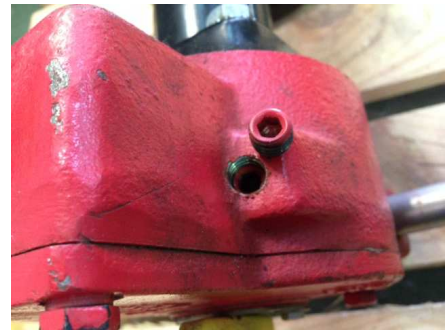
MODELOS GD47658 Y WD35108

- 1- En la caja del reductor de la válvula se dispone de dos ajustes diferentes para los topes de apertura (open) y cierre (shut).



- 2- Comprobar el ajuste de fábrica es adecuado para el servicio o se debe corregir. En este último caso seguir con el punto 3. Al probar, no forzar el giro de la reductora, la válvula siempre debe moverse de forma suave y continua.

- 3- Con la llave Allen correspondiente, aflojar y retirar los tornillos de bloqueo (A) del tope de apertura o cierre (según lo que se quiera regular).



- 4- Aflojar, sin retirar por completo, los tornillos de regulación (C o B), apertura o cierre (según corresponda).

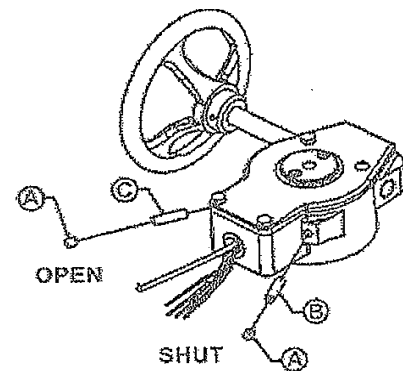
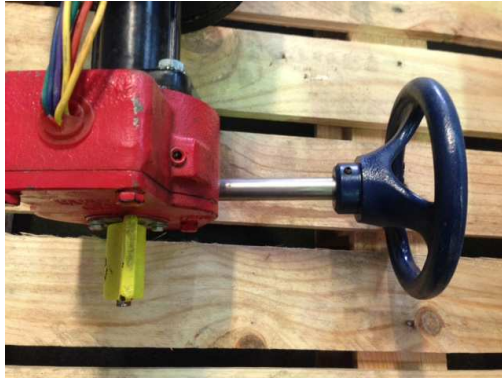


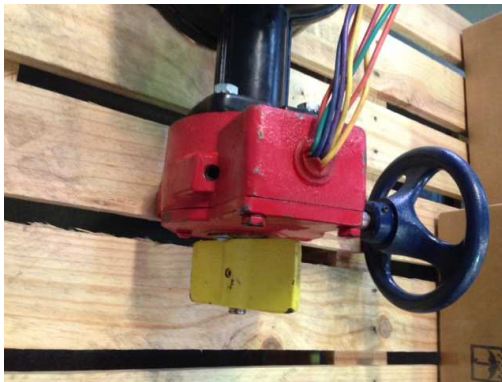
Fig. 7

2" - 12"
UL/FM Valve Gear Operator

- 5- Mover la lenteja con el volante hasta que esté en la posición de apertura deseada, en este momento apretar el tornillo C (open) y bloquear con el tornillo A.



- 6- Mover la lenteja con el volante hasta que esté en la posición de cierre deseada, en este momento apretar el tornillo B (shut) y bloquear con el tornillo A.



- 7- Antes de instalar realizar un par de aperturas y cierres completos para asegurar que el ajuste ha sido adecuado. Si no es así, corregir según los pasos anteriores.